



SDG-PH DELUX DOMINANCE
 AURORA PERFECT 23719 VG-87-3YR-USA DOM
 SIEMERS RENGDF PERFECT
 AURORA RAPID 21849 VG-87-5YR-USA DOM
 ST GEN R-HAZE RAPID
 AURORA FRAZZLED 19447 EX-90-6YR-USA GMD DOM

GPA LPI +3702 PRO\$ 2861

MFF RDF BLF BYF MWF CVF HH1F HH2F HH3F HH4F HH5F HH6F HCDF HMWF

Per. #: HO840M3261833381 aAa: 324516 DMS: 135,561
 Дата Рожд.: 07/14/2023 каппа-казеин: АВ бета-казеин: А2А2

Продуктивность				GPA 26* APR	
G Стадах		G Дочери		81% Дост.	
Молоко кг	674	Жир кг	124	Жир %	+0.84
Белок кг	58	Белок %	+0.30	Эффективность потребления кормов	102
Скорость молокоотдачи	102	Темперамент	97	Methane Efficiency	97
				BMR	99

Здоровье и Репродуктивная способность		Иммунитет	
Продуктивное долголетие	106	Иммунитет теленка	100
Количество соматических клеток	102	Легкость отела	103
Фертильность дочерей	104	Дочерняя легкость отела	108
Оценка упитанности	101	Устойчивость К Метаболическим Заболеваниям	103
Устойчивость к маститу	103		99
Устойчивость лактации	100		

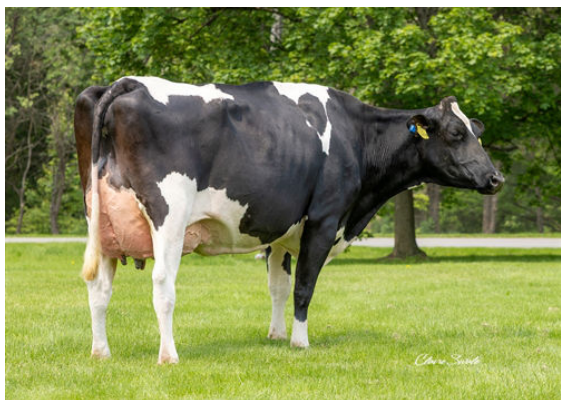
Тип/Экстерьер		GPA 26* APR	
G Стадах		G Дочери	
78% Дост.			
Телосложение	2	Молочная сила	0
Молочная система	0	Крестец	-1
Конечности	8		

Глубина вымени		Глубокое	4D
Текстура вымени		Мясистая	-4
Поддерживающая связка		Слабая	-5
FU прикрепление		Близко	1
Расположение передних сосков		Далеко	2W
Высота заднего прикрепления		Высоко	1
Ширина заднего прикрепления		Широко	7
Расположение задних сосков		Далеко	1W
Длина сосков		Короткие	2S
Угол постановки копыта		Крутой	1
Высота пятки		Высокая	3
Уплощенность кости		Не выраз	-1
Задние конечности, вид сбоку		Прямые	4C
Задние конечности, вид сзади		Прямые	6
Рост		Низкий	6S
Ширина Груды		Широкая	1
Глубина туловища		Неглубокое	-5
Угловатость		Выражена	2
Крепость поясницы		Слабая	-2
Угол наклона крестца		Высокий	3H
Ширина седалищных бугров		Узко	-2



AURORA PERFECT 23719

DAM



AURORA PERFECT 23719

DAM



AURORA DOORSOPEN 17054

FOURTH DAM